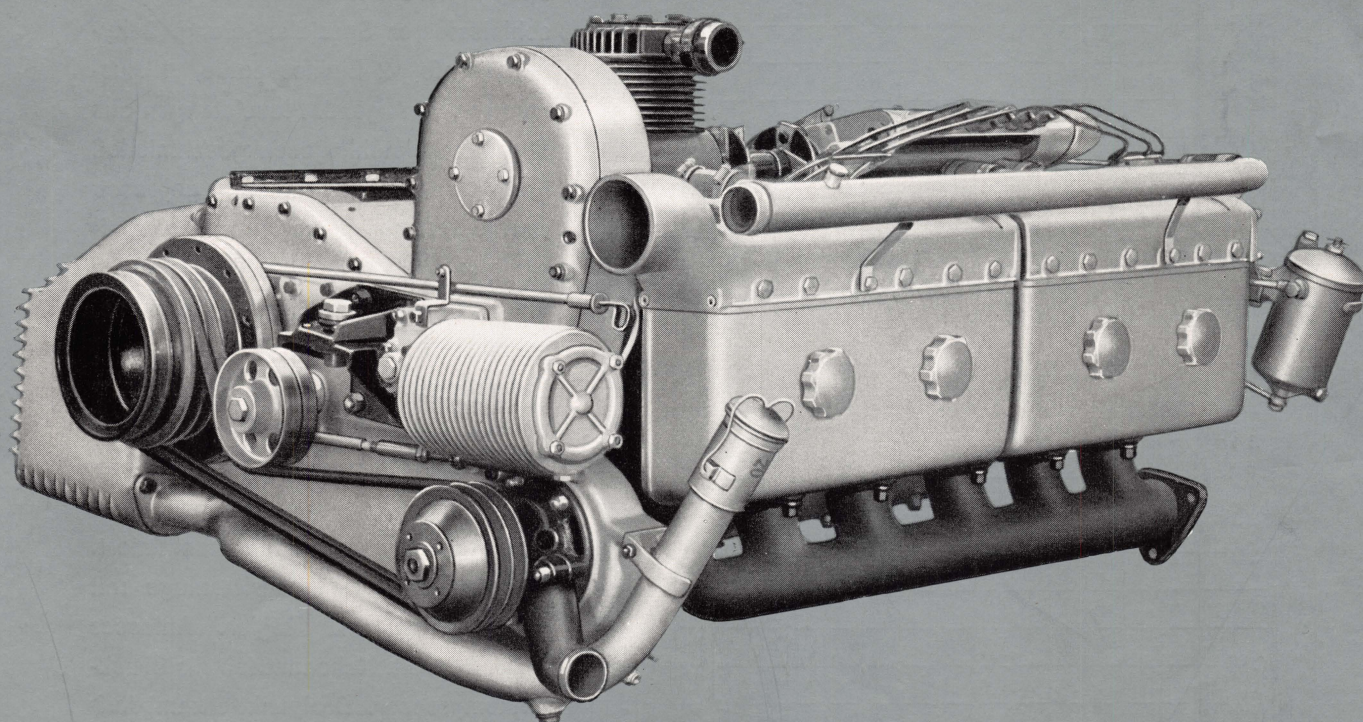




Typ EDU 165 PS

UNTERFLUR- DIESELMOTOR



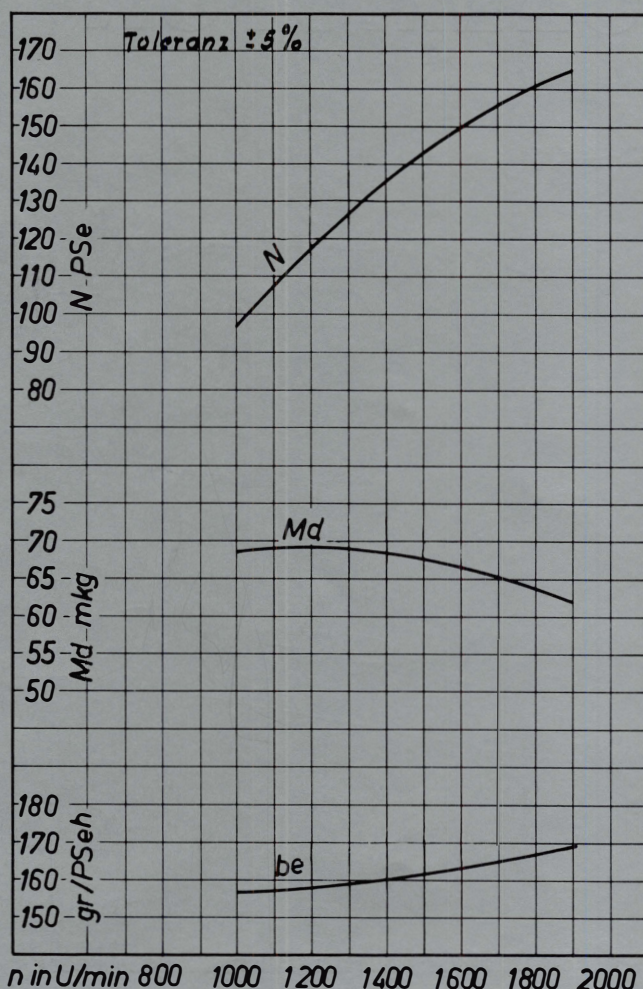
Erster Unterflur-Dieselmotor schweizerischer Konstruktion und Fabrikation. Einfache, sehr solide Bauart. Speziell geeignet für Reiseautos, Autobusse und kombinierbare Fahrzeuge. Hohe Leistung, geringer Brennstoffverbrauch, lange Lebensdauer und kleine Reparaturkosten ergeben grosse Wirtschaftlichkeit des mit diesem Motor ausgerüsteten Fahrzeuges.

FBW-UNTERFLUR-DIESELMOTOR TYP EDU

mit direkter Einspritzung

Zylinderzahl	6
Leistung in PS	165
Drehzahl U/min	1900
Bohrung und Hub in mm	125/150
Hubraum in l	11.02
Steuer-PS	56,2
Verdichtungsverhältnis	1:16.3

Leistungsdiagramm für Motor Typ EDU



Kurbelwelle aus Nitrierstahl, gesenkgeschmiedet, glasharte Laufflächen, geschliffen und geläppt, statisch und dynamisch ausgewuchtet, 7fach gelagert. Gleitlager; Stahlstützschale mit Bleibronze. Nasse Zylinderlaufbüchsen einzeln herausnehmbar, aus hochverschleissfester Speziallegierung. 2 Zylinderköpfe, 2 Einlassventile, 1 Auslassventil, hängend. Pleuelstangen aus Chromnickelstahl, gesenkgeschmiedet. Kolben aus Leichtmetall, gepresst, oberer Kolbenring verchromt. Kurbelgehäuse aus Grauguss. Nockenwelle aus Chromnickelstahl, gesenkgeschmiedet, 5fach gelagert.

Steuerung: Kettenantrieb mit automatischem Kettenspanner. Kühlung durch Zentrifugal-Wasserpumpe. Schmierung durch Zahnradpumpe. Oelfilter im Hauptstrom mit Kühler kombiniert. Oelbad-Luftfilter. Einspritzanlage mit Förderpumpe und Regler. Anlasser 6 PS, 24 Volt. Nebenantrieb für Druckluftkompressor. Dreipunkt-Gummi-Aufhängung.

Alle Arbeiten für Wartung und Unterhalt können von einer Motorseite aus (Zylinderkopfseite) ausgeführt werden.

AG. FRANZ BROZINCEVIC & CO. Motorwagenfabrik FBW Wetzikon-Zürich